

## FORMACIÓN ABIERTA

# Simulación de Inyección de plástico con Autodesk Moldflow Adviser Ultimate

10, 11, 17 y 18 de junio 2019

**MATRÍCULA  
ABIERTA**

## FORMACIÓN ABIERTA

# Inyección de plástico con Autodesk Moldflow Adviser Ultimate

Síguenos



### Fechas

10, 11, 17 y 18 de junio de 2019

### Duración

25 horas

### Horario

Lunes de 11:30 a 13:30 y de 14:30 a 18:00 y martes de 8:00 a 13:30 y de 14:30 a 16:30.

### Lugar de realización

AIMPLAS  
València Parc Tecnològic  
Calle Gustave Eiffel, 4  
46980 - PATERNA (Valencia)

### Precios

Asociados AIMPLAS - 600€  
No asociados - 750€  
Desempleados - 600€

20% descuento a partir del 2º  
asistente de la misma empresa.  
El precio incluye asistencia, café,  
comida y documentación.  
IVA no incluido.

### Más información

Tel. 96 136 60 40  
[www.formacion.aimplas.es](http://www.formacion.aimplas.es)  
[formacion@aimplas.es](mailto:formacion@aimplas.es)

Anulación de la Inscripción: La anulación de la/s inscripción/es se deberá comunicar mediante e-mail a [formacion@aimplas.es](mailto:formacion@aimplas.es). AIMPLAS se reserva el derecho de aplicar gastos para todas aquellas cancelaciones realizadas en los 2 días laborables anteriores a la celebración del curso. En caso de no existir dicha comunicación, se facturará el 50% del importe del curso en concepto de gastos ocasionados por la gestión de la/s inscripción/es.

Cancelación del curso: AIMPLAS se reserva el derecho de modificar la fecha de celebración del curso o cancelarlo por causa de fuerza mayor. En caso de cancelación, los asistentes inscritos formalmente a la convocatoria serán notificados con la mayor antelación posible y se les reembolsará el importe abonado en concepto de matrícula.

**PREINSCRIPCIÓN ONLINE**

## FORMACIÓN ABIERTA

# Inyección de plástico con Autodesk Moldflow Adviser Ultimate

Síguenos



### Dirigido a

Este curso va dirigido a técnicos de inyección, ingenieros de producto y proyecto de pieza, matriceros y diseñadores de moldes, pertenecientes al sector de inyección de materiales plásticos.

Se dará prioridad en las inscripciones a las empresas industriales asociadas y clientes

### Docente



Personal técnico de Asidek

### Objetivos

El objetivo de este curso es formar a los técnicos en la herramienta Autodesk Simulation Moldflow Adviser Ultimate, de manera que estén capacitados tanto para la interpretación de los resultados de los análisis de simulación como también obtener la metodología empleada en de realización de estudios.

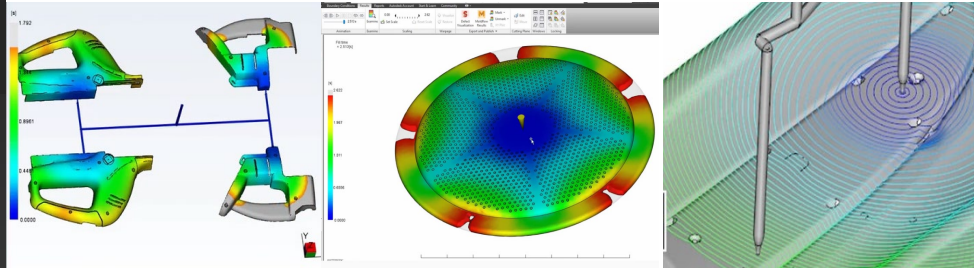
### Metodología

La metodología sería teórico-práctica. La explicación de los contenidos, se combinará con la prácticas con el programa de Simulation Moldflow Adviser Ultimate

**PREINSCRIPCIÓN ONLINE**

## FORMACIÓN ABIERTA

# Inyección de plástico con Autodesk Moldflow Adviser Ultimate



**PREINSCRIPCIÓN  
ONLINE »»**

## TEMARIO

### INTRODUCCIÓN A AUTODESK MOLDFLOW ADVISER ULTIMATE

- Introducción a los elementos finitos
- Entorno GUI básico:
- Importar pieza
- Formatos permitidos
- Recomendación de tipos de análisis

### PRE-ANÁLISIS

- Análisis del diseño de pieza
- Ubicación de puntos de inyección
- Base de datos de materiales
- Búsqueda de materiales por propiedades
- Comparar dos materiales
- Ventana de moldeo
- Condiciones óptimas de inyección

### ANÁLISIS DE PIEZA INDIVIDUAL

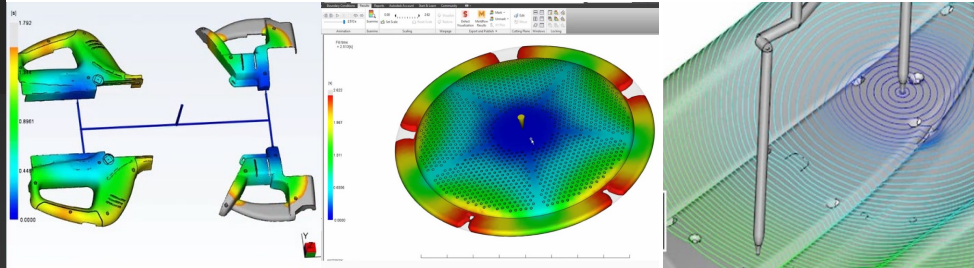
- Llenado
- Parámetros de proceso
- Llenado y compactación
- Calidad de refrigeración
- Rechupes
- Líneas de soldadura

Síguenos



## FORMACIÓN ABIERTA

# Inyección de plástico con Autodesk Moldflow Adviser Ultimate



PREINSCRIPCIÓN  
ONLINE »»

## TEMARIO

### ANÁLISIS MULTICAVIDAD

- Asistente de creación de canales
- Sistemas de alimentación (construcción manual)
- Optimización de canales
- Balance de canales

### ANÁLISIS DE REFRIGERACIÓN

- Asistente de creación de sistemas de refrigeración
- Canales de refrigeración y pozos (construcción manual)
- Optimización del diseño de la refrigeración

### ANÁLISIS DE CONTRACCIÓN Y DEFORMACIONES

- Efecto de la refrigeración
- Origen de la deformación
- Reducción de la deformación

### POST-ANÁLISIS

- Calculo de costos
- Informes
- Administrador de Trabajo.

### INTERPRETACIÓN DE RESULTADOS

Síguenos



FORMACIÓN